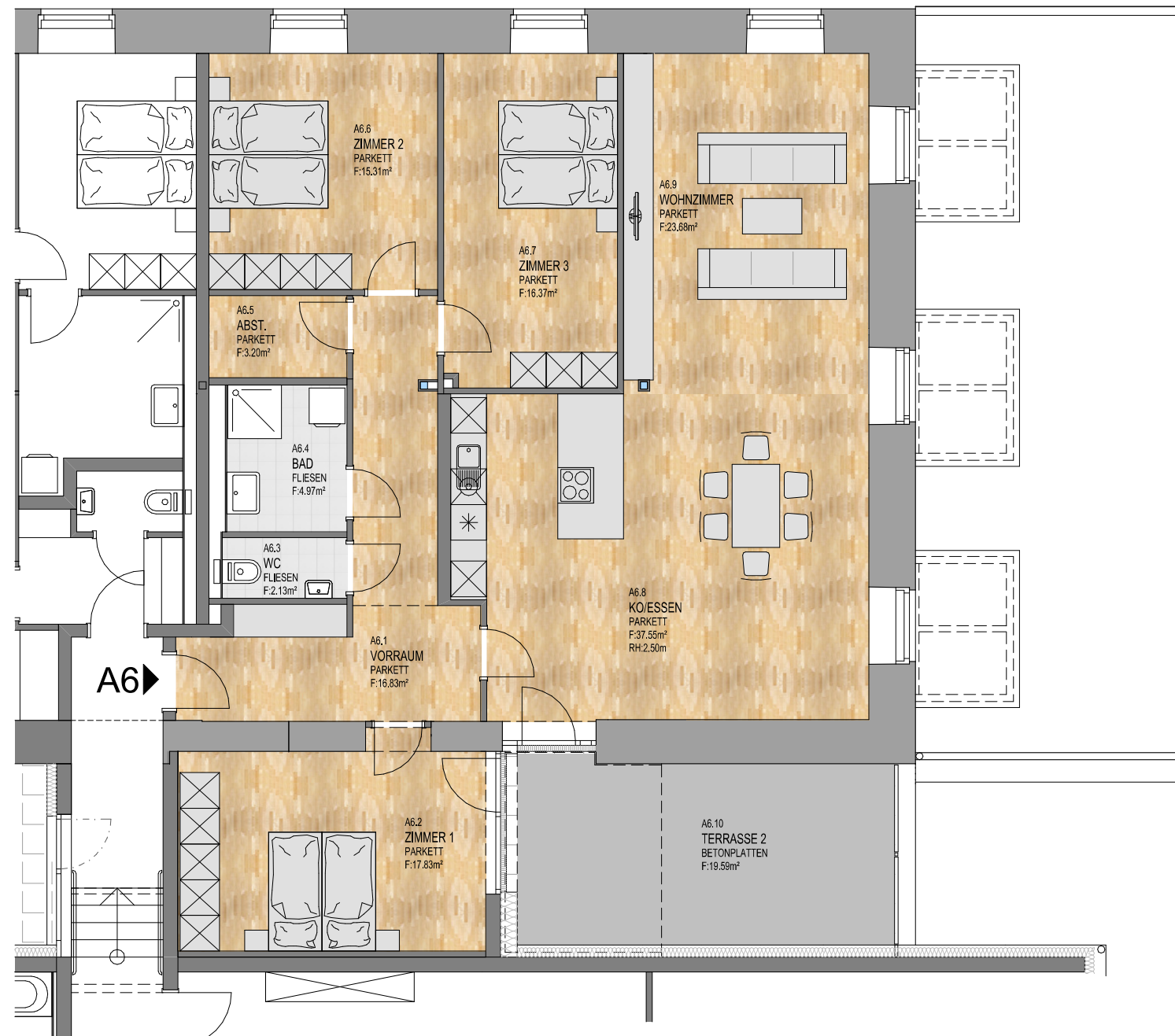
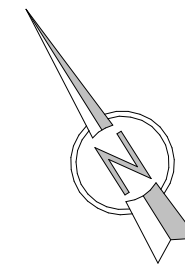
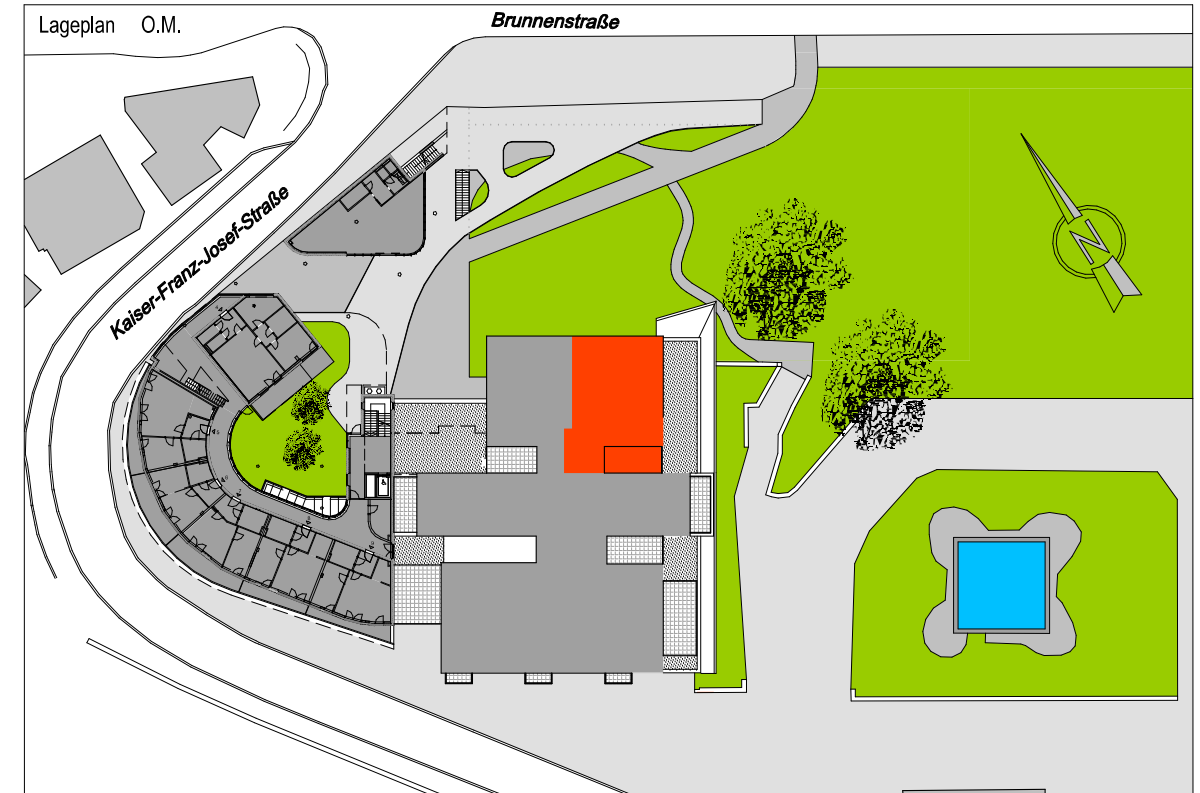


# GRUNDRISS TOP A6



## 1.OBERGESCHOSS ALTBAU



TOP A6			
NR.	RAUM	NUTZFLÄCHE	
A6.1	VORRAUM	16,83	M2
A6.2	ZIMMER 1	17,83	M2
A6.3	WC	2,13	M2
A6.4	BAD	4,97	M2
A6.5	ABSTELLRAUM	3,20	M2
A6.6	ZIMMER 2	15,31	M2
A6.7	ZIMMER 3	16,37	M2
A6.8	KO/ESSEN	37,55	M2
A6.9	WOHNZIMMER	23,68	M2
	<b>Nutzfläche</b>	<b>137,87</b>	<b>M2</b>
A6.10	TERRASSE	19,51	M2

0 1 2 3 5m

Pläne vorbehaltlich Änderungen aufgrund von Statik-, HLKS- und Elektroplaner sowie laufender Behördenverfahren.  
 Möbelplanungen sind auf Basis von Naturmaßen durchzuführen.  
 Änderungen vor allem im Bereich der haustechnischen Anlagen sind nur möglich, soweit sie technisch im Altbestand verwirklichtbar sind.

Stilvolles Wohnen am Kurpark Bad Gleichenberg  
 Kaiser-Franz-Josef Straße 1-3, 8344 Bad Gleichenberg

[www.wohnenamkurpark.at](http://www.wohnenamkurpark.at)

Stand: Mai 2013

Maßstab 1:100

**LEITNER**  
 BAUMEISTER LEITNER  
 PLANUNG & BAUAUFSICHT – GESELLSCHAFT MBH